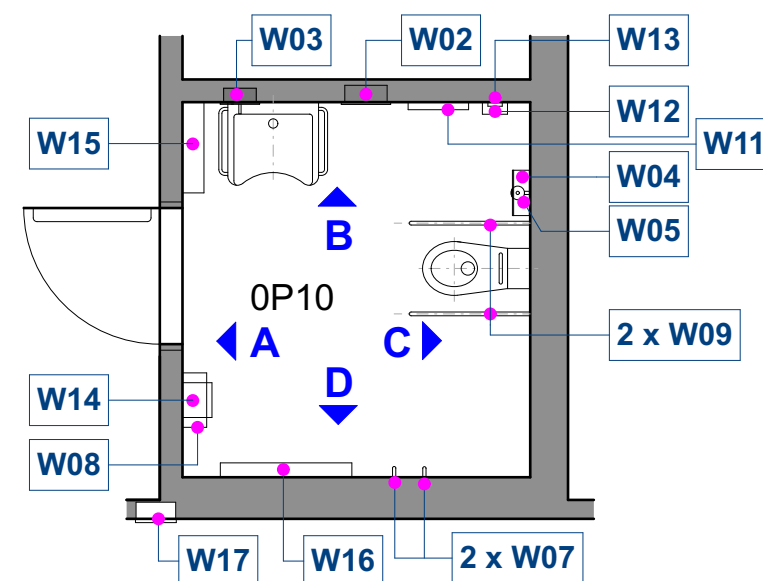


Formát obkladů: 600 x 300 mm, rektifikovaný  
Barva obkladů: bílá matná  
Spárovací hmota: bílá matná, tl. spáry 2 mm, dilatační spáry - bílý, trvale pružný tmel  
Vzorky materiálů budou předem předloženy objednateli a AD k odsouhlasení.  
Přesná poloha prvků vybavení bude odsouhlasena na místě objednatel a AD.

## PŮDORYS



Revize:	Datum:	Popis:	Kontroloval:
P02	23.04.2022	Dokumentace po zapracování připomínek	
Název části:	Pozemní objekty výpravních budov		Označení části: D.2.2.1
Název objektu/díleč části:	<b>Novostavba výpravní budovy</b>		Označení objektu/komplexu: <b>SO 00-71-01.01</b>
Název přílohy:	Sparořezy WC - imobilní, míst. č. 0P10		Číslo přílohy: <b>2. 013</b>
Název díleč části přílohy:			
Odpovědný projektant:	Zpracovatel přílohy:	Měřítka:	Stupeň dokumentace:
Ing. arch. B. Kubiček	Ing. arch. B. Kubiček	Formáty: 2 x A4	PDPS
Kraj:	Katastrální území:	TUDU:	Smluvní datum zpracování:
Karlovarský	AŠ [600521]	0221C1 0221CC 02202	23.04.2022
Označení investora: S 6 1 1 7 0 0 1 4 4 Stupeň dokumentace: Část: D 2 2 0 1 Objekt: S O 0 0 7 1 0 1 Podobjekt: 0 1 Příloha: 2 0 1 3 Revize: P 0 2			
[Prostor pro další informace]			